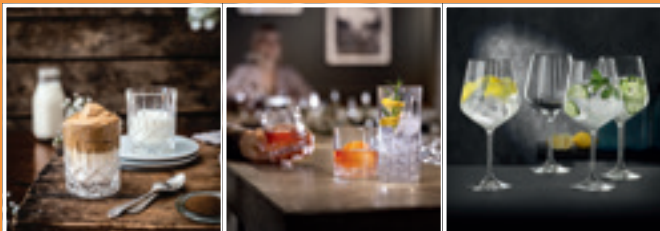


WIR LEBEN GLAS!

Die Unternehmensgruppe

Die Riedel-Unternehmensgruppe ist einer der großen Erzeuger von Kristallglas in Europa. Die Produkte unserer Marken Riedel, Spiegelau und Nachtmann zählen zu den etablierten Traditionsmarken. Wir setzen immer wieder neue Trends und bieten Produkte von höchster Qualität „Made in Germany“. Unser Erfolg hängt maßgeblich von der Loyalität und dem Engagement unserer Mitarbeiter ab.

Moderne Maschinenfertigung und faszinierende Handwerkskunst, technisch anspruchsvolle Produktionsverfahren und ästhetisch reizvolle Formen - all das sind Facetten des Glases und seiner Herstellung. Der Werdegang unseres Unternehmens ist von Beginn des letzten Jahrhunderts an eng mit der Entwicklungsgeschichte der Glasherstellung und -bearbeitung verknüpft.



WIR SUCHEN DICH!



Ihre Bewerbung

Kreative junge Menschen, die sich für eine attraktive Ausbildung in einem international agierenden Unternehmen interessieren, sind bei Nachtmann genau richtig!

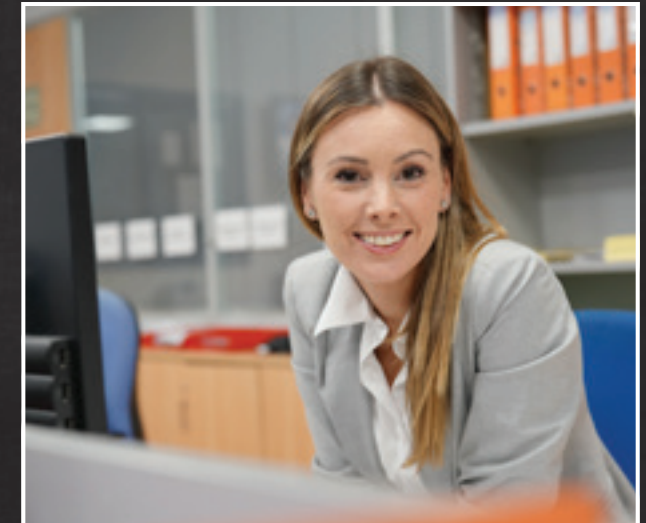
Ansprechpartner:

Personalleiter Sollner Herbert

Tel.: **09602 30 1271**

Mail: **karriere@spiegelau-nachtmann.de**

WIR LEBEN GLAS!



Industriekaufleute

(m,w,d)



Nachtmann GmbH

Zacharias-Frank-Str. 7 - 92660 Neustadt/WN
Tel.: +49 (0)9602/30 0 - Fax: +49 (0)9602/30 11 00
www.nachtmann.de - www.spiegelau.com
karriere@spiegelau-nachtmann.de





DER BERUF

Industriekaufleute (m,w,d) haben eine vielseitige Einsatzmöglichkeit im Unternehmen, die vielversprechende Perspektiven ermöglicht.

In der Ausbildung werden Kenntnisse in allen kaufmännischen Bereichen, wie zum Beispiel im Einkauf, der Personalabteilung, dem Vertrieb und dem Rechnungswesen erlernt.

Organisation der Ausbildung

- Während der Ausbildung übernimmst du kaufmännische und betriebswirtschaftliche Aufgaben
- Du durchläufst alle relevanten Bereiche des Unternehmens, u.a. Rechnungswesen, Einkauf, Produktionsleitung, Controlling, Vertrieb und Personalabteilung
- Nach einer detaillierten Einarbeitungsphase wirst du ins jeweilige Tagesgeschäft integriert und übernimmst selbstständig und eigenverantwortlich Aufgabenpakete

Voraussetzungen

- Mittlere Reife oder Abitur
- Kenntnisse in Rechnungswesen
- Kommunikationsfähigkeit
- Freude am sorgfältigen und genauen Arbeiten

Weiterbildungsmöglichkeiten

- Fachwirt (m/w/d)
- Betriebswirt (m/w/d)
- Hochschulstudium

Unser Angebot

- Interessante und vielseitige Tätigkeit
- Leistungsgerechte Bezahlung
- Tarifliche Leistungen (u.a. Weihnachtsgeld, Urlaubsgeld, betriebliche Altersversorgung)
- 30 Tage Urlaub

